

ELENCO RELATORI E MODERATORI

Silvana ANNUNZIATA Dirigente medico di 1° livello U.O. di Ematologia e Trapianti di Cellule Staminali A.O.U. San Giovanni di Dio e Ruggi d'Aragona Salerno

Elena AVALLONE Assistente in formazione in Geriatria

Angela BISOGNO Dirigente medico di 1° livello U.O.C. di Ematologia e Trapianti di Midollo Osseo A.O. San Giuseppe Moscati Avellino

Barbara BONOMO Assistente volontario in Medicina Interna

Patrizia BORGHERESI Dirigente medico di 1° livello Servizio di Endoscopia Digestiva A.O.U. San Giovanni di Dio e Ruggi d'Aragona Salerno

Dario CAPUTO Direttore Struttura Complessa di Medicina Interna A.O.U. San Giovanni di Dio e Ruggi d'Aragona Salerno

Giorgio COLARIETI Dirigente medico di 1° livello U.O. di Ostetricia e Ginecologia A.O.U. San Giovanni di Dio e Ruggi d'Aragona Salerno

Maria Teresa DE DONATO Dirigente medico di 1° Livello U.O. di Medicina Interna A.O.U. San Giovanni di Dio e Ruggi d'Aragona Salerno

Rosa Maria DE VECCHI Dirigente medico di 1° livello U.O. di Medicina Interna A.O.U. San Giovanni di Dio e Ruggi d'Aragona Salerno

Rosa FINELLI Assistente in formazione in Medicina Interna

Raffaele FONTANA Dirigente medico di 1° livello U.O.C. di Ematologia e Trapianti di Cellule Staminali Emopoietiche A.O.U. San Giovanni di Dio e Ruggi d'Aragona Salerno

Anna GUIDA Specialista Ambulatoriale U.O.C. di Pronto Soccorso-Medicina d'Urgenza A.O.U. San Giovanni di Dio e Ruggi d'Aragona Salerno

Guido IACCARINO Professore Associato di Medicina Interna Università degli Studi di Salerno

Marianna LONGO Assistente in formazione in Medicina Legale

Marina MALANDRINO Dirigente medico di 1° livello S.C. di Nefrologia e Dialisi A.O.U. San Giovanni di Dio e Ruggi d'Aragona Salerno

Silverio PERROTTA Dirigente medico di 1° livello A.O.U. "SUN"

Luca PEZZULLO Dirigente Medico di 1° livello U.O. di Ematologia e Trapianti di Cellule Staminali A.O.U. San Giovanni di Dio e Ruggi d'Aragona Salerno

Giuseppina PLAITANO Dirigente medico di 1° livello U.O. di Medicina Interna A.O.U. San Giovanni di Dio e Ruggi d'Aragona Salerno Past President AIDM Sezione di Salerno

Carmela PUGLIESE Dirigente medico di 1° livello U.O. di Ostetricia e Ginecologia A.O.U. San Giovanni di Dio e Ruggi d'Aragona Salerno

Carmine SELLERI Direttore Ematologia A.O.U. San Giovanni di Dio e Ruggi d'Aragona Salerno

Lucia SORIENTE Dirigente medico di 1° livello Cardiologia A.O.U. San Giovanni di Dio e Ruggi d'Aragona Salerno

Antonio VOLPE Dirigente medico di 1° livello U.O.C. di Ematologia e Trapianti di Midollo Osseo A.O. San Giuseppe Moscati Avellino



Associazione Italiana
Donne Medico Sezione Salerno
Medical Women's
International Association



ordine dei medici
e degli odontoiatri
della provincia di salerno



n. 8,0 (otto/00) crediti

INFORMAZIONI GENERALI

Il Corso rientra nel Programma Nazionale di Educazione Continua in Medicina (ECM) del Ministero della Salute per Medici Chirurghi (Cardiologia, Ematologia, Gastroenterologia, Ginecologia e Ostetricia, Medicina generale (Medici di famiglia), Medicina interna, Medicina legale, Medicina trasfusionale, Nefrologia, Oncologia).

Ai fini dell'attribuzione dei crediti formativi è prevista la rilevazione dei partecipanti a tutte le sessioni scientifiche mediante firma all'ingresso ed al termine dei lavori e alla verifica dell'apprendimento. La frequenza parziale dà diritto alla sola certificazione delle ore effettuate di presenza, ma non sarà ritenuta utile ai fini dell'assegnazione dei crediti formativi. L'attestato di partecipazione ECM riportante il numero dei crediti assegnati verrà inviato per posta elettronica dopo aver effettuato tali verifiche.

ISCRIZIONE

L'iscrizione è gratuita ma obbligatoria e può essere effettuata on line sul sito www.ordinemedicisalerno.it. La Segreteria ECM provvederà alla stessa secondo l'ordine cronologico di ricevimento fino all'esaurimento dei n. 80 (ottanta) partecipanti.

Segreteria Scientifica

Angela **BISOGNO**
Maria Teresa **DE DONATO**
Angela **DI MAIO**
Gaetana **MELCHIORRE**

Segreteria Organizzativa



Via A.M. De Luca, 6 • 84122 Salerno
tel 089 241670 • fax 089 232308
synergie.sa@virgilio.it
www.synergiecomunicazione.it



AZIENDA OSPEDALIERA
UNIVERSITARIA
SAN GIOVANNI DI DIO E
RUGGI D'ARAGONA-SALERNO

corso di aggiornamento LE ANEMIE focus multidisciplinare



salerno
sabato 18 ottobre 2014

Sala Convegni
Ordine dei Medici

Via S.S. Martiri Salernitani, 31

LE ANEMIE

focus multidisciplinare

corso di aggiornamento

LE ANEMIE

focus multidisciplinare

corso di aggiornamento

L'evento si propone di approfondire, discutere e conoscere meglio il problema "Anemia", puntualizzandone il carattere eterogeneo con conseguente e spesso inevitabile coinvolgimento di più figure specialistiche.

Obiettivo del corso proposto dall'AIDM di Salerno è, quindi, produrre un aggiornamento e una riflessione sui molteplici aspetti della condizione anemica, partendo da elementi epidemiologici e classificativi e argomentando aspetti che, pur coinvolgendo diversi ambiti della scienza medica, sono di comune riscontro nella quotidiana pratica clinica.

Il fine è ottenere maggiore consapevolezza della dimensione del problema, un corretto approccio diagnostico, una convinta gestione anche multidisciplinare e una adeguata scelta terapeutica.

Razionale

8.30 Registrazione

9.00 Saluti

Bruno RAVERA

Presidente Ordine dei Medici e degli Odontoiatri della provincia di Salerno

Vincenzo VIGGIANI

Direttore Generale A.O.U. San Giovanni di Dio e Ruggi d'Aragona Salerno

Caterina ERMIO

Presidente Nazionale AIDM

Giuseppina LANZETTA

Presidente AIDM Sezione di Salerno

9.30 Apertura dei Lavori

INTRODUZIONE AI TEMI

PRESENTAZIONE DEGLI OBIETTIVI FORMATIVI

Giuseppina PLAITANO

ASPETTI EPIDEMIOLOGICI E CLASSIFICAZIONE

Antonio VOLPE

● **FOCUS 1 Anemia: anche malattia di genere?**

Moderatore **Giorgio COLARIETI**

10.00

ANEMIE IN ETÀ FERTILE

Silvana ANNUNZIATA

10.20

ANEMIE IN GRAVIDANZA E PUERPERIO

Carmela PUGLIESE

10.40 Discussione

11.00 Pausa Caffè

● **FOCUS 2 Anemie in Medicina Interna**

Moderatore **Guido IACCARINO**

11.20

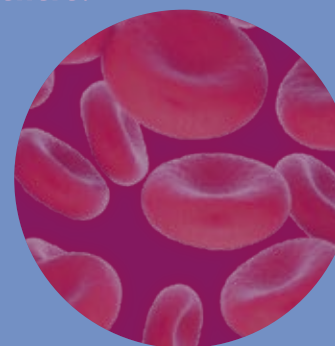
NELLA FLOGOSI CRONICA

Maria Teresa De DONATO

11.40

NELL'INSUFFICIENZA RENALE

Marina MALANDRINO



12.00

NELLO SCOMPENSO CARDIACO

Lucia SORIENTE

12.20

IN GASTROENTEROLOGIA

Patrizia BORGHERESI

12.40

IL PARERE DEL MEDICO LEGALE

Marianna LONGO

Discussione **13.00**

Pausa Pranzo **13.20**

LETTURA **15.00**

LE SINDROMI MIELODISPLASTICHE

Carmine SELLERI

Introduzione **Dario CAPUTO**

● **FOCUS 3 Miscellanea**

Moderatore **Dario CAPUTO**

15.30

LE TALASSEMIE E LE ANEMIE CONGENITE:

LA LEZIONE DELL'ESPERTO

Silverio PERROTTA

15.50

ANEMIA NEL PAZIENTE ONCOLOGICO

Angela BISOGNO

16.10

Anemie in emergenza

IL PARERE DELL'INTERNISTA

Anna GUIDA

IL PARERE DELL'EMATOLOGO

Raffaele FONTANA

Discussione **16.40**

17.00

CASI CLINICI A PIÙ VOCI

Coordinatori **Rosa Maria DE VECCHI** • **Luca PEZZULLO**

Elena AVALLONE • **Barbara BONOMO** • **Rosa FINELLI**

Verifica dell'apprendimento **18.00**