

## Educazione Continua in Medicina

Il corso è inserito nel programma ECM del Ministero della Salute come attività formativa residenziale n. 157-119626 per n. **100 Medici Specialisti** [in Allergologia ed Immunologia Clinica, Angiologia, Cardiologia, Dermatologia e Venereologia, Ematologia, Endocrinologia, Gastroenterologia, Genetica Medica, Geriatria, Malattie Metaboliche e Diabetologia, Malattie dell'Apparato Respiratorio, Malattie Infettive, Medicina e Chirurgia di Accettazione e di Urgenza, Medicina Fisica e Riabilitazione, Medicina Interna, Medicina Termale, Medicina Aeronautica e Spaziale, Medicina dello Sport, Nefrologia, Neonatologia, Neurologia, Neuropsichiatria Infantile, Oncologia, Pediatria, Psichiatria, Radioterapia, Reumatologia, Cardiocirurgia, Chirurgia Generale, Chirurgia Maxillo-Facciale, Chirurgia Pediatrica, Chirurgia Plastica e Ricostruttiva, Chirurgia Toracica, Chirurgia Vascolare, Ginecologia e Ostetricia, Neurochirurgia, Oftalmologia, Ortopedia e Traumatologia, Otorinolaringoiatria, Urologia, Anatomia Patologica, Anestesia e Rianimazione, Biochimica Clinica, Farmacologia e Tossicologia Clinica, Laboratorio di Genetica Medica, Medicina Trasfusionale, Medicina Legale, Medicina Nucleare, Microbiologia e Virologia, Neurofisiopatologia, Neuroradiologia, Patologia Clinica (Laboratorio di Analisi Chimico-Cliniche e Microbiologia), Radiodiagnostica, Igiene, Epidemiologia e Sanità Pubblica, Igiene degli Alimenti e della Nutrizione, Medicina del Lavoro e Sicurezza degli Ambienti di Lavoro, Medicina Generale (Medici di Famiglia), Continuità Assistenziale, Pediatria (Pediatri di Libera Scelta), Scienza dell'Alimentazione e Dietetica, Direzione Medica di Presidio Ospedaliero, Organizzazione dei Servizi Sanitari di Base, Audiologia e Foniatria, Psicoterapia, Cure Palliative, Epidemiologia, Medicina di Comunità]. **Il corso ha ottenuto n. 6 crediti formativi.** L'assegnazione dei crediti è subordinata alla partecipazione effettiva all'intero programma formativo (ovvero il 100% delle ore previste da programma), alla verifica dell'apprendimento e al rilevamento delle presenze. La frequenza sarà verificata in entrata e in uscita per tutta la durata del Corso. E' necessario compilare e restituire in Segreteria, alla fine dei Lavori, i questionari di valutazione da ritirare all'atto della registrazione. Ai fini dell'acquisizione dei crediti formativi ECM, è necessario compilare la scheda di registrazione in tutte le sue parti inserendo chiaramente nome, cognome, codice fiscale, indirizzo e disciplina. Al termine dei Lavori sarà consegnato a tutti i presenti un attestato di partecipazione.

### Con il Patrocinio di



Associazione Italiana  
di Cardioncologia

### Altri Patrocini richiesti

Ordine dei Medici della  
Provincia di Lecce

Associazione  
Ostetrici Ginecologi  
Ospedalieri Italiani

### Responsabile Scientifico

Dott.ssa Luana GUALTIERI

### Con il contributo non condizionante di

ASTRAZENECA - BAYER

LABORATORI GUIDOTTI

LJ PHARMA - SHEDIR PHARMA - TAKEDA

### Segreteria Organizzativa - Provider n. 157

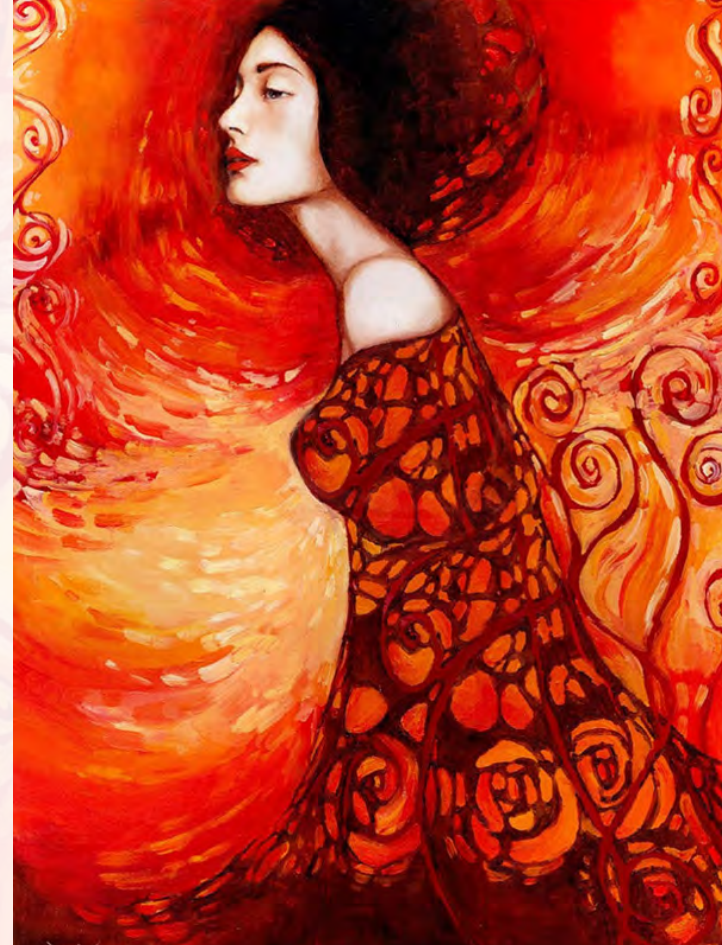


FORMEDICA Scientific Learning

Viale Aldo Moro, n. 71 - 73100 Lecce

Tel/Fax: 0832.304994 - Mobile 331.4243392

ecm@formedicaonline.it - www.formedica.it



CONVEGNO  
MEDICINA DI GENERE

RISCHIO  
CARDIOVASCOLARE  
NELLA DONNA:  
FATTORI DI RISCHIO  
E STRUMENTI  
DI PREVENZIONE

LECCE - HOTEL  
LEONE DI MESSAPIA  
11 APRILE 2015

## PROGRAMMA SCIENTIFICO

- 08.30 Registrazione partecipanti
- 09.00 Saluto della Presidente Nazionale AIDM  
Dott.ssa C. Ermio
- 09.30 Introduzione e apertura lavori  
Dott.ssa L. Gualtieri
- I Sessione: Rischio cardiovascolare nelle terapie ormonali**  
Moderatori: Dott. A. Perrone, Dott.ssa L. Gualtieri
- 09.45 I cambiamenti ormonali nella donna:  
fattori di protezione e rischio  
Prof. E. Cicinelli
- 10.15 Update su rischi e benefici  
della contraccezione ormonale  
Prof.ssa V. Bruni
- 10.45 Terapia sostitutiva in menopausa: indicazioni e limiti  
Dott. G. D'Ambrogio
- 11.15 Il medico di famiglia  
incontra lo specialista ginecologo  
Discussant: Dott.ssa D.Fusco  
Dott.ssa M.O. Coppola  
Dott.ssa F. Capone
- 12.30 Discussione
- 13.00 Colazione di Lavoro

### II Sessione: Rischio cardiovascolare nei trattamenti antineoplastici

Moderatori: Dott.ssa D. Caira, Dott. M. Santantonio

- 14.30 Identificazione precoce  
della cardiotoxicità da antineoplastici  
Dott. S. Oliva
- 15.00 Cardiopatia attinica  
nella donna irradiata per ca. mammario  
Dott.ssa D.Russo

### III Sessione: Farmacologia di genere

Moderatori: Dott.ssa M.G. Serra, Dott.ssa L. Serio

- 15.30 Farmacologia di genere:  
risultati di una survey tra i medici di famiglia  
Dott.ssa F. Erroi
- 15.45 Terapia antiipertensiva e antidislipidemica:  
differenze di genere  
Dott.ssa L. Urso
- 16.15 Menopausa e sindrome metabolica: nuovo approccio  
terapeutico  
Dott. M. Stomati
- 16.45 Il rischio cardiovascolare nella carenza di Vitamina D  
Dott. Piscitelli
- 17.15 Discussione
- 17.45 Test di verifica ECM

## SCHEDA DI ISCRIZIONE

### RISCHIO CARDIOVASCOLARE NELLA DONNA: FATTORI DI RISCHIO E STRUMENTI DI PREVENZIONE LECCE - HOTEL LEONE DI MESSAPIA - 11 APRILE 2015

Cognome\* ..... Nome\* .....

Indirizzo Privato\* .....

Città\* ..... CAP\* ..... Provincia\* .....

Cell.\* ..... Tel. ....

Email\* .....

Specializzazione\* .....

Ente o Istituto d'appartenenza .....

Codice Fiscale\* .....

Luogo di nascita\* ..... Data di nascita\* .....

Da far pervenire tramite fax o e-mail alla Segreteria Organizzativa:  
Formedica Srl - Viale Aldo Moro, n. 71 - 73100 Lecce  
Tel/Fax 0832.304994 - Email: ecm@formedicaonline.it

Ai sensi dell'art. 13, legge 675/96, in ogni momento potrò consultare o far modificare i miei dati, chiedere notizie o revocare l'autorizzazione al loro utilizzo scrivendo a: Formedica srl, Viale Aldo Moro, 71 - 73100 Lecce.

Data ..... Firma .....