



ASSOCIAZIONE ITALIANA
DONNE MEDICO
Sezione di Enna

in collaborazione con



LA GESTIONE INTEGRATA DELLE MALATTIE REUMATICHE: FOCUS ON **GENDER GAP**

CONGRESSO MALATTIE REUMATICHE

15 APRILE 2023 - ENNA

URBAN CENTER
(EX CONVENTO DEI CAPPUCCINI)

L'attività formativa è rivolta a:
Medici Chirurghi (tutte le specializzazioni)
Odontoiatri, Biologi, Fisioterapisti,
Infermieri, Psicologi,
Operatori delle organizzazioni sociali in
ambito pubblico e privato, Volontarie
Personale Tecnico/Amministrativo.

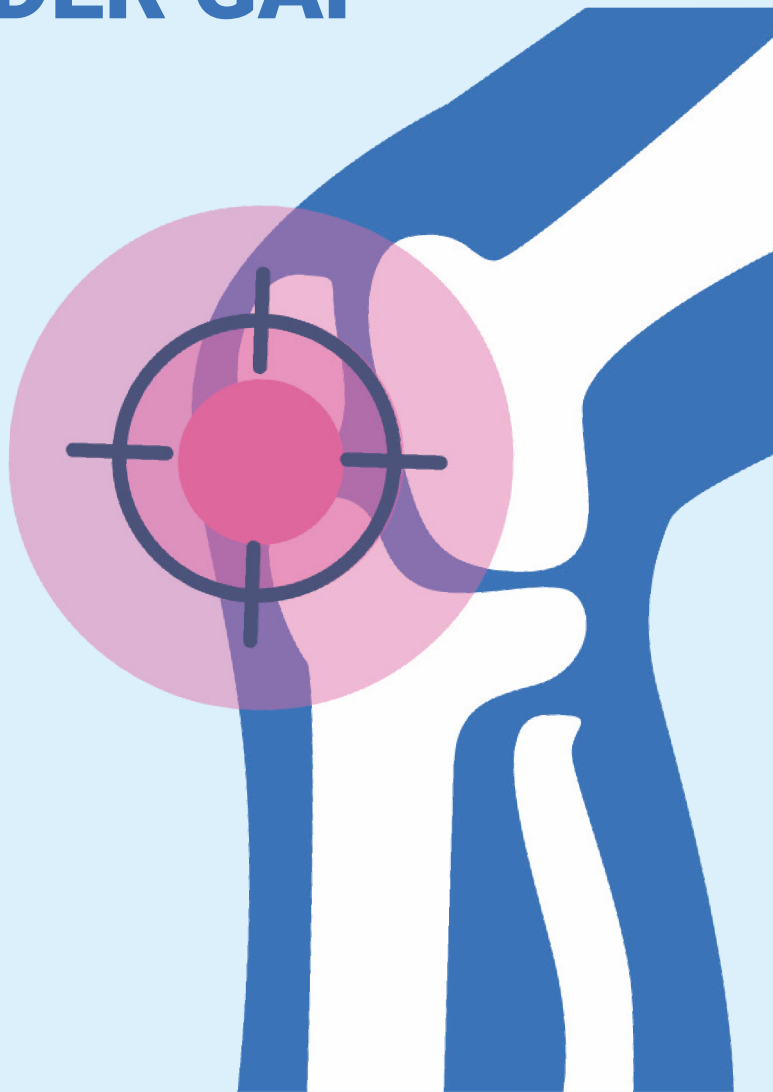
Modalità di Iscrizione:

Sito Web: www.donnemedico.org

Mail: vitali.rosalinda@virgilio.it

La partecipazione sarà confermata tramite mail

POSTI DISPONIBILI 60



SEZIONE A.I.D.M. ENNA

La Gestione Integrata delle Malattie Reumatiche: Focus on Gender Gap

15 aprile 2023 - ENNA

Presso: **Urban Center (Ex Convegno dei Cappuccini)**

RAZIONALE

La sezione AIDM di Enna organizza il corso con crediti ECM gratuiti sulle Malattie Reumatiche.

Queste ultime, oltre 250, sono la prima causa di disabilità e dolore in Europa e rappresentano il 50% delle malattie croniche che colpiscono la popolazione sopra i 65 anni di età. Dolore, rigidità, disabilità, comorbidità impattano notevolmente sull'aspetto fisico-psicologico del paziente alterandone il suo decorso. Nel corso degli ultimi due decenni le strategie di gestione delle patologie reumatiche sono state profondamente rivoluzionate dall'introduzione di nuovi concetti di trattamento e dalla commercializzazione di due nuove classi farmacologiche (i farmaci biotecnologici e le small molecules) che hanno consentito di migliorare sensibilmente gli outcomes a lungo termine dei pazienti affetti da artriti infiammatorie ed altre malattie a carattere autoimmune. La ricerca clinica e la terapia devono tener conto delle differenze che esistono tra uomo e donna già a partire dai meccanismi genetici e biologici volendo esprimere anche un concetto di medicina di precisione.

Ci sono dati che evidenziano la precocità di insorgenza del danno articolare e la possibilità di modificare la progressione radiologica della malattia con l'introduzione di una terapia di fondo precoce contemporaneamente bisogna valutare il profilo di efficacia e di tollerabilità dei suddetti farmaci in modo da poter sempre più personalizzare il trattamento in relazione alle comorbidità di cui il paziente è affetto.

I dati evidenziano una forte disparità di genere a sfavore delle donne in alcune malattie autoimmuni sistemiche come il lupus eritematoso sistemico (LES) e la sindrome di Sjogren (SS) (con un rapporto donne/uomini di 9:1).

Anche l'artrite reumatoide (AR) presenta una maggiore prevalenza nelle donne,

che hanno una probabilità di sviluppare la malattia rispetto agli uomini da due a tre volte più elevata. Altre MR, come la spondilite anchilosante (SA), sono invece più frequenti negli uomini. Mentre le differenze di genere sono ormai evidenti, i meccanismi alla base di tali differenze non sono ancora ben conosciuti.

La causa sembrerebbe multifattoriale ossia determinata da diversi fattori, come una diversa regolazione del sistema immunitario, un differente patrimonio genetico legato al cromosoma X, un effetto degli ormoni sessuali e un'esposizione a fattori ambientali diversi. Il convegno si propone di dare il giusto risalto anche ai cosiddetti PROs (Patient Reported Outcomes).

Durante il Convegno i discenti avranno la possibilità di confrontarsi con esperti circa alcuni dei punti ancora oggi non risolti, quali e 翻 caccia e sicurezza a lungo termine, il ruolo della medicina di precisione nella scelta del trattamento, il problema della sostenibilità economica.

OBIETTIVI E SCOPI

Il paziente reumatico richiede una maggiore attenzione ed empatia. Troppo spesso il disagio e l'elemento invalidante del dolore cronico vengono sottostimati.

Occorre un nuovo patto tra medici e pazienti che fonda le sue radici sulla cultura della "corresponsabilizzazione" cioè la condivisione delle informazioni, sulle possibilità di accesso alle opportunità di cura e di scelta terapeutica oltre che fornire tutte le possibili opportunità per il miglioramento della qualità di vita di chi prendiamo in cura.

Il bisogno espresso dal paziente oggi è di essere ancora "una risorsa utile", di aver riconosciuto lo specifico disagio psico-emotivo correlato al quadro clinico e chiede di essere supportato nella gestione della patologia reumatica attraverso la conoscenza della malattia, dei trattamenti, delle procedure per accedere all'utilizzo dei servizi e dei percorsi di cura preposti dal sistema sanitario regionale, ma anche e soprattutto, il paziente, chiede di essere sostenuto emotivamente ora che – a causa del contesto pandemico – si è ritrovato spesso confinato nei suoi ambienti senza poter accedere alle cure necessarie. Formare professionisti sanitari che possano offrire un supporto in tal senso diventa, quindi, lo scopo del convegno, che è una vera sfida e una nuova opportunità per fornire gli strumenti corretti al paziente nel raggiungere la migliore qualità di vita

possibile. Realizzare così quella compliance terapeutica strategica nell'ottica di un approccio olistico alla persona.

Il professionista formato dovrà saper supportare il paziente nelle varie fasi della malattia, dalla diagnosi alla compliance al piano terapeutico. Dovrà quindi sapere quali sono le corrette procedure di inquadramento e gestione delle problematiche psicologiche e relazionali del paziente (malato cronico) in una ottica di presa in carico integrata con gli altri professionisti di riferimento.

OBIETTIVI ECM

Contenuti tecnico/professionali (conoscenze e competenze) specifici di ciascuna professione, di ciascuna specializzazione e di ciascuna attività ultraspecialistica, ivi incluse le malattie rare e la medicina di genere.

In particolare:

- *Documentazione clinica*
- *Profili di cura*
- *Percorsi clinico-assistenziali diagnostici e riabilitativi, profili di assistenza*
- *Fornire strumenti e tecniche di comunicazione per l'attività di sensibilizzazione*

PARTECIPANTI

Numero Massimo: 60
Prenotazione Obbligatoria
Richiesta via mail/website

DESTINATARI

L'attività formativa è rivolta a:

Medici Chirurghi
(tutte le specializzazioni)
Odontoiatri
Biologi
Fisioterapisti
Infermieri
Psicologi
Volontari
Operatori *delle organizzazioni sociali in ambito pubblico/privato,*
Personale Tecnico/Amministrativo .

RESPONSABILE SCIENTIFICO

Rosalinda Vitali
Presidente AIDM Sezione di Enna

SEGRETERIA SCIENTIFICA

Roberta La Malfa
Vice Presidente AIDM Sezione di Enna

PARTECIPAZIONE E CREDITI ECM

La soglia minima di frequenza richiesta è del 90% per le professioni accreditate.

Secondo le indicazioni contenute della D.G.R. n.VII/18576 del 5/8/2004 e successive modifiche, all'evento sono stati assegnati n.5 crediti ECM.

L'attestato crediti sarà rilasciato esclusivamente ai partecipanti che avranno risposto correttamente almeno all'80 % delle risposte della valutazione finale e che avranno raggiunto la soglia minima di partecipazione.

MODALITÀ DI ISCRIZIONE ALL'EVENTO

È possibile iscriversi:

Tramite sito web:

www.donnemedico.org

Tramite mail:

vitali.rosalinda@virgilio.it

La partecipazione sarà confermata tramite mail.

ULTERIORI INFO

VALUTAZIONE GRADIMENTO: *prevista*

EVENTO SPONSORIZZATO: **NO**

DESCRIZIONE MODALITÀ DI VALUTAZIONE DELL'EVENTO:

L'evento è valutato attraverso test di apprendimento ECM

Sono previsti inoltre un questionario di gradimento del corso e sulla qualità percepita, la cui compilazione, insieme al superamento del test di valutazione finale, consentirà il conseguimento dei crediti ECM.

PROGRAMMA CONGRESSO

08:30

Registrazione dei partecipanti

08:45

- Apertura

Antonella Vezzani - *Presidente Nazionale AIDM*

Claudia Pricoco - *Vicepresidente Nazionale AIDM Sud*

Maria Concetta Di Stefano - *Delegata Sicilia AIDM*

- Saluti Autorità

Giovanna Volo - *Assessore alla Salute*

Francesco Iudica - *Direttore Generale Asp Enna*

Renato Mancuso - *Presidente Ordine dei Medici di Enna*

Roberta Malaguarnera - *Preside Facoltà di Medicina Unikore Enna*

Rosalinda Vitali - *Presidente Sezione AIDM Enna*

SESSIONE 1

Moderatori: Elisabetta Battaglia, Sebastiano Tropea

09:30

Strategie vincenti nella terapia delle MR: come e quando

Relatore: **Giovanni Pistone**

10:00

Scelte Terapeutiche per superare il gender gap nelle MR

Relatrice: **Rosaria Sgarlata**

10:30

Riabilitazione fisiatrice: nuove frontiere

Relatore: **Giovanni Di Dio**

11:00

Esiste un approccio di genere nei percorsi di riabilitazione?

Relatrice: **Tiziana Di Leo**

OPENCOFFEE

SESSIONE 2

Moderatori: Aldo Molica Colella, Fortunato Ferracane

11:30

Correlazioni reumatologiche clinico-istopatologiche odontoiatriche legate al genere

Relatore: **Giuseppe Costa**

12:00

Prevenzione dell'osteonecrosi della mandibola in Pazienti osteoporotici in trattamento

Relatore: **Alessandro Molica Colella**

12:30

La Gestione Integrata delle patologie reumatiche: il punto di vista dell'oculista

Relatrice: **Marta Potenza**

13:00

Da Gina Lombroso ad oggi: l'approccio gender based ai servizi sanitari

Relatrice: **Anna Maria Leonora**

13:30

Tavola Rotonda: Focus on Gender Gap in reumatologia

Emanuele Cassarà, Giovanni Di Dio, Cinzia Messina, Teresa Perinetta

14:00

Compilazione del questionario ECM

Chiusura Lavori a cura di:

Rosalinda Vitali Presidente Sezione AIDM Enna

CONTATTI

Sito web:

www.donnemedico.org

Mail coordinatrice Evento:

vitali.rosalinda@virgilio.it

FACULTY

Elisabetta Battaglia - Libera professionista
Specialista in Medicina Interna-AIDM Catania

Emanuele Cassarà - Reumatologo
Direttore Sanitario Asp Enna ed Agrigento

Aldo Molica Colella - Responsabile UOSD Reumatologia
AOU Papardo Messina

Alessandro Molica Colella
Odontoiatra Libero Professionista Messina

Giuseppe Costa - Odontoiatra
Direttore Sanitario Studio Dentistico - Piazza Armerina

Giovanni Di Dio - Responsabile U.O.C. Fisiatria ASP Enna

Tiziana Di Leo - Fisiatra P.O. Umberto I Enna

Fortunato Ferracane - Reumatologo
Poliambulatorio Asp Caltagirone

Anna Maria Leonora - Sociologa Università degli Studi di Catania

Giovanni Pistone - Responsabile UOSD Reumatologia

Marta Potenza - Direttrice Unione Ciechi e Ipovedenti Enna

Rosaria Sgarlata

Direttore U.O.C. di Medicina Fisica e Riabilitativa P.O. Biancavilla

Progetto grafico: www.condensedstudio.com

CON IL PATROCINIO DI:

