

ACCREDITAMENTO

L'A.I.D.M. è accreditata con n°558 dalla Commissione Nazionale ECM in qualità di Provider a fornire programmi di formazione continua per aree multidisciplinari.
L'A.I.D.M. si assume la responsabilità per i contenuti, la qualità e la correttezza etica di questa attività.

L'evento in modalità FAD sincrona è accreditato per 500 partecipanti.

Sono riconosciuti **7.2 CREDITI ECM**

Per l'attribuzione dei crediti formativi è obbligatoria la presenza al 100% del monte ore dell'evento ed il superamento del questionario di apprendimento con almeno il 75% di risposte corrette. Non sono previste eccezioni

Obiettivo formativo n°20: Tematiche speciali del SSN e/o SSR a carattere urgente e/o straordinario individuate dalla Commissione nazionale per la formazione continua e dalle regioni/province autonome per far fronte a specifiche emergenze sanitarie con acquisizione di nozioni tecnico-professionali.

FIGURE ACCREDITATE : Medici Chirurghi (tutte le specializzazioni); Odontoiatri; Biologi; Farmacisti; Tecnici Sanitari di Laboratorio Biomedico; Infermiere/i.



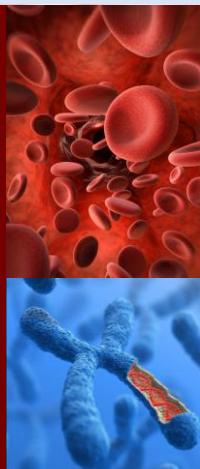
ISCRIZIONI

L'iscrizione al Corso Webinar è gratuita.

Per partecipare all'evento, inviare una mail di richiesta alla Segreteria AIDM-FERRARA :

aidm.fe@libero.it

La Segreteria Organizzativa invierà una mail di risposta, ove saranno indicate in dettaglio le operazioni che il discente dovrà effettuare per registrarsi sulla Piattaforma FAD, iscriversi al Corso ECM ed accedervi il giorno della diretta per partecipare ai lavori scientifici.



MEDICAL WOMEN'S INTERNATIONAL
ASSOCIATION
ASSOCIAZIONE ITALIANA DONNE MEDICO
SEZIONE DI FERRARA



CORSO WEBINAR

Emofilia: malattia di genere

Avanguardie in diagnosi, terapia e profilassi

Venerdì 25 febbraio 2022, ore 17.30-19.30

Sabato 26 febbraio 2022, ore 9.30-11.30



**SEGRETERIA SCIENTIFICA
RESPONSABILE SCIENTIFICO**
Dott.ssa Cristina Tarabbia
cristina.tarabbia@unife.it

SEGRETERIA ORGANIZZATIVA
Valentina Zanetti
segreteria.ferrara.vz@gmail.com

A.I.D.M. SEZIONE DI FERRARA
Piazza Sacratì 11, 44121 Ferrara
presso O.M.C.E.O.
aidm.fe@libero.it | www.aidm.fe.it

PROVIDER ECM (A.I.D.M.)
Via Val Passiria, 23 - 00141 Roma
esapass@tiscali.it



Con il patrocinio di:



Richiesto patrocinio



RAZIONALE

L'emofilia è una malattia genere-specifica in "origine", non soltanto per la trasmissione X-linked delle principali forme classiche ereditarie e per le peculiarità di insorgenza delle forme acquisite, ma anche per l'espressione dei fenotipi clinici, presenti inaspettatamente anche nelle donne portatrici.

Dunque... malattia così rara?

Oltre alla presenza più variegata di fenotipi clinici, l'emofilia è gravata da un'alta mortalità e da elevatissimi costi sociali in termini farmacologici, di gestione delle disabilità e delle emergenze emorragiche, con ripercussioni ad ampio raggio non solo sui singoli pazienti, ma anche socio-sanitarie, economiche e storiche.

Quale sarà il futuro?

Il corso si propone di esplorare la recente evoluzione delle terapie sostitutive, biologiche e geniche nelle loro potenzialità e criticità. Allo stato attuale, lo sviluppo di terapie innovative e la ricerca di risposte concrete ai problemi legati alla tempistica, alla modalità di accesso ai nuovi farmaci, al mantenimento degli standard di cura e all'estensione dei programmi terapeutici rappresentano una sfida aperta ed impellente.

L'obiettivo è ottimizzare la gestione della malattia, la profilassi, la prevenzione delle complicanze, nonché migliorare l'autonomia e la qualità di vita dei pazienti, nell'ottica imprescindibile di genere, medicina di precisione, personalizzazione della cura e sostenibilità farmaco-economica.

I sessione **venerdì 25 febbraio 2022, ore 17.30-19.30**

17.30-17.40 La percezione della malattia nel nuovo millennio. **(Cristina Tarabbia)**

17.40-18.10 "Il mal regale" **(Marina Minelli)**

18.10-18.40 Il fenotipo clinico della malattia: non solo "azzurro" **(Stefano Moratelli)**

18.40-19.10 Emofilia A acquisita: patologia ultrarara, ma potenzialmente letale **(Maria Ciccone)**

19.10-19.30 Diagnosi prenatale di malattie rare e pre-impianto: l'impatto delle nuove tecnologie **(Alessandra Ferlini)**

II sessione **sabato 26 febbraio 2022, ore 9.30-11.30**

9.30-9.40 L'evoluzione di un approccio che modifica la storia naturale della malattia **(Cristina Tarabbia)**

9.40-10.10 Caratterizzazione genetica e molecolare: nuovi orizzonti? **(Francesco Bernardi)**

10.10-10.40 Dalla terapia sostitutiva classica ai nuovi fattori ricombinanti **(Diego Fornasari)**

10.40-11.05 Novità sugli anticorpi monoclonali **(Giancarlo Castaman)**

11.05-11.30 La sfida della terapia genica **(Mirko Pinotti)**



Francesco Bernardi Professore Ordinario di Biochimica. Dip. Scienze della vita e Biotecnologie. Università degli Studi di Ferrara

Giancarlo Castaman Direttore Centro Malattie Emorragiche e della Coagulazione, Dip. Oncologia, A.O.U. Careggi, Firenze

Maria Ciccone U.O. di Ematologia, A.O.U. di Ferrara

Alessandra Ferlini Professore Associato e Direttrice UOC di Genetica Medica, Dip. Materno-Infantile, A.O.U. di Ferrara

Diego Fornasari Professore Associato di Farmacologia Università degli Studi di Milano

Marina Minelli Storica, giornalista, scrittrice, blogger, royal-expert, Free Lance – Falconara (AN)

Stefano Moratelli ex-Istituto di Ematologia e Fisiopatologia della Coagulazione, A.O.U. di Ferrara

Mirko Pinotti Professore Ordinario di Biologia Molecolare, Direttore Dipartimento Scienze della Vita e Biotecnologie, Università degli Studi di Ferrara

Cristina Tarabbia Presidente AIDM FERRARA, Delegata Regionale GISEG Emilia Romagna, Direttivo Centro Studi Nazionale su Salute e Medicina di Genere

