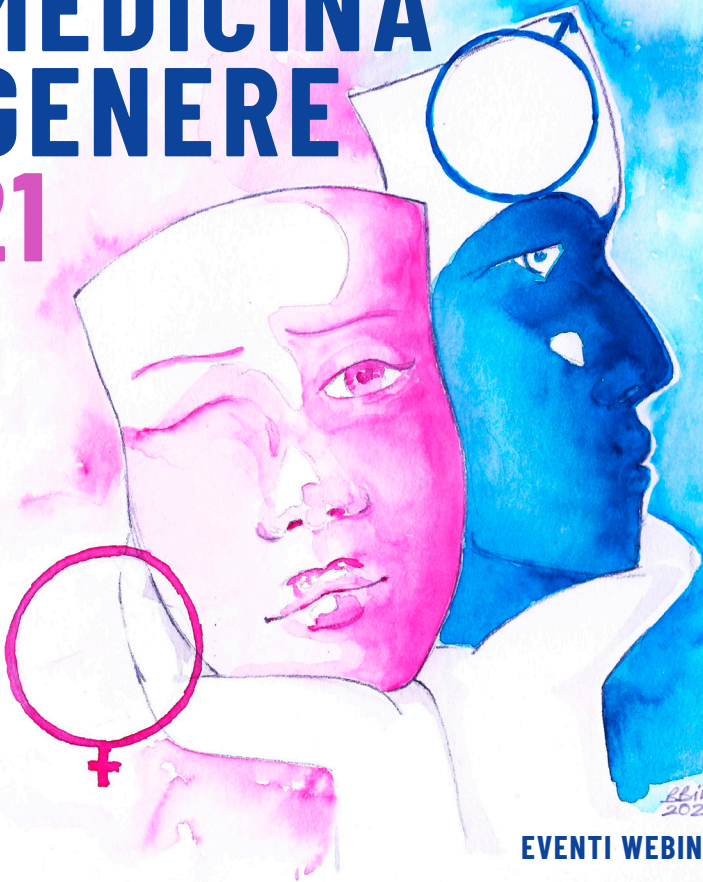


GIORNATE DI MEDICINA DI GENERE 2021



EVENTI WEBINAR | ECM

RESPONSABILE SCIENTIFICO

Dott.ssa C. Ermio

Dott.ssa R. Renne

13 maggio | 27 maggio

10 giugno | 18 giugno

23 settembre | 30 settembre

RAZIONALE

L'Associazione Italiana Donne Medico Provider dell'Evento, in collaborazione con l'ASP CZ propongono le Giornate formative di Medicina di Genere.

La Legge 3 dell'11/01/2018 nell'Art.3 definisce le norme per la Medicina di Genere e successivamente è stato redatto il Piano Applicativo che definisce i principi le strategie di Governance e la declinazione delle azioni per ogni area di intervento.

La Medicina di Genere è una necessaria e doverosa dimensione interdisciplinare della medicina che vuole studiare l'influenza del sesso e del Genere su fisiologia, fisiopatologia e patologia umana, vale a dire su come si instaurano le patologie, quali sono i sintomi, come si fa prevenzione, diagnosi e terapia negli uomini e nelle donne. La prassi medica ormai codificata dalla Evidence Based Medicine (EBM) e da Linee Guida è basata su prove ottenute da grandi sperimentazioni condotte quasi esclusivamente su un solo sesso, prevalentemente quello maschile. Quindi, non si tratta solo di aumentare la conoscenza delle patologie legate alle funzioni riproduttive dell'uomo o della donna ma di studiare o approfondire tutte le malattie che affliggono uomini e donne: malattie cardiovascolari, tumori, malattie metaboliche, osteoarticolari, neurologiche, infettive, autoimmuni anche derivanti dall'esposizione ad agenti inquinanti e/o tossici ambientali a titolo esemplificativo, ma non esaustivo. Da qui la necessità di porre particolare attenzione al genere inserendo questa "nuova" dimensione della medicina nella formazione professionale in ogni branca e di ogni operatore sanitario al fine di garantire la qualità e l'appropriatezza delle prestazioni erogate dal SSN in modo omogeneo sul territorio.

Solo procedendo in questa direzione sarà possibile garantire a ogni persona la migliore cura, rafforzando ulteriormente il concetto di "centralità del paziente" e di "personalizzazione delle terapie", per garantire la piena appropriatezza degli interventi, nel rispetto delle differenze di Genere rese evidenti dalla letteratura scientifica fino ad oggi.

PROGRAMMA

I GIORNATA

13 maggio 2021

9.00 Presentazione del corso

RESPONSABILE SCIENTIFICO Dott.ssa R. Renne • Dott.ssa C. Ermio

9.15 Saluti Istituzionali

Dott.ssa L. Latella *Commissario Prefettizio ASP CZ*

Dott. I. Lazzaro *Direttore Sanitario ASP CZ*

Dott.ssa A. M. Bruni *Responsabile SS Formazione ASP CZ*

MODERATRICE Dott.ssa Anna Monardo

9.30 Medicina Di Genere e le implicazioni da Pandemia Covid 19

Dott.ssa G. Baggio

10.10 Differenze Di Genere nell'infezione da Sars -Cov 2

Dott.ssa A. Ruggieri

10.50 La Prevenzione dell'infezione da Sars-Cov 2. Il Genere rappresenta un predittore dell'adesione?

Prof.ssa A. Bianco

11.30 Riorganizzare l'ospedale per rispondere alla pandemia: l'esperienza di Parma

Dott.ssa A. Vezzani

12.10 Terapia da Sars-Cov2 e la nostra esperienza in reparto Covid

Dott. G. Mancuso

12.50 Vaccini Anti Covid e varianti

Dott.ssa G. Berardelli

13.30 Chiusura lavori

II GIORNATA

27 maggio 2021

Aggiornamento in Ginecologia, Nefrologia e Urologia: aspetti di Medicina di Genere

RESPONSABILE SCIENTIFICO Dott.ssa R. Renne • Dott.ssa C. Ermio

MODERATRICE Dott.ssa F. Suriano

9.00 Introduzione alla sessione

Dott. M. Tedesco

9.40 Ginecologia e Genere

Dott. ssa M. G. De Silvio

10.20 Endometriosi stato dell'arte: il punto di vista del ginecologo

Dott.ssa M. P. Muzzi

11.00 Endometriosi stato dell'arte. Il punto di vista dell'anatomopatologo

Dott.ssa A. Marasco

11.40 Medicina di Genere e malattie renali

Dott.ssa M. R. La Gamba

12.20 Medicina di Genere e Urologia

Dott.ssa G. Azzarito

13.00 Chiusura lavori

III GIORNATA

10 giugno 2021

Approfondimenti di Medicina di Genere in Cardiologia, Pneumologia e Medicina Interna

RESPONSABILE SCIENTIFICO Dott.ssa R. Renne • Dott.ssa C. Ermio

MODERATORE Dott. R. Ceravolo

9.00 Introduzione alla sessione

Dott. M. Calderazzo

9.40 BPCO e Genere

Dott.ssa A. Moretti

10.20 Scopenso e differenza di Genere

Dott.ssa C. Politi

11.00 Medicina di Genere e malattie autoimmuni

Dott.sa A. Accoti

11.40 Asma Bronchiale e Medicina di Genere

Dott.ssa G. Perri

12.20 Morte improvvisa

Dott.ssa S. Caristo

13.00 Chiusura lavori

IV GIORNATA

18 giugno 2021

Approfondimenti del Management dei tumori del colon e della mammella

RESPONSABILE SCIENTIFICO Dott.ssa R. Renne • Dott.ssa C. Ermio

MODERATRICE Dott.sse G. R. La Chimia, A. Longo

9.00 Introduzione alla sessione

Dott. M. Tedesco

9.40 Tumori del colon

Dott.ssa D. Gambardella

10.20 Tumori della mammella Breast UNIT

Dott.ssa M. Renne

11.00 Diagnostica e trattamenti innovativi nel tumore della mammella

Dott.ssa P. Molinaro

11.40 Discussione

12.00 Chiusura lavori

V GIORNATA

23 settembre 2021

Ambiente, Oncologia e differenze di Genere

RESPONSABILE SCIENTIFICO Dott.ssa R. Renne • Dott.ssa C. Ermio

MODERATRICE Dott.ssa P. Molinaro

8.45 Saluti Istituzionali

Dott.ssa F. Bologna *Componente XII Commissione Camera dei Deputati*

9.00 Esperienza nazionale e tutela del territorio: siti contaminati

Ing. F. Dattilo

9.40 Cancerogeni ambientali e Genere

Dott.ssa M. G. Petronio

10.20 Carcinogenesi e tumori urologici

Dott. G. Renne

11.00 Le malattie oncoematologiche: una spia della contaminazione ambientale

Prof. M. Rossi

11.40 Genetica ed Epigenetica nelle neoplasie ematologiche: un nuovo modello di carcinogenesi

Dott.ssa L. Melillo

12.20 Rischio di effetti stocastici da basse dosi di Radiazioni Ionizzanti

Dott.ssa R. Renne

12.20 Discussione

13.00 Chiusura lavori

Neurologia, Psichiatria e differenze di Genere

RESPONSABILE SCIENTIFICO Dott.ssa R. Renne • Dott.ssa C. Ermio

MODERATRICE Dott.ssa Mimma Caloiero

9.00 Introduzione Medicina di Genere e Psichiatria

Dott.ssa R. Manfredi

9.40 Depressione e differenze di Genere

Dott.ssa R. Nicoletta

10.20 Medicina di Genere e Neurologia

Dott.ssa C. Ermio

11.00 Terapia antiepilettica e Genere

Dott.ssa B. Mostacci

11.40 Differenze di Genere nelle malattie neurodegenerative

Prof.ssa G. Arabia

12.20 Disturbi da TIC in età evolutiva e sindromi correlate

Dott.ssa M. F. Frisone

13.00 Resilienza negli adolescenti e differenze di Genere

Dott.ssa T. Nardi

13.40 Etica e Medicina di Genere

Prof. P. Giustiniani

14.20 Chiusura lavori

FACULTY

- A. Accoti** Presidente AIDM Sez. Catanzaro - Consigliera Nazionale AIDM
- G. Arabia** Professore Associato di Neurologia, Università Magna Graecia - Catanzaro
- G. Azzarito** Dirigente Medico U.O. Urologia del P.O. Giovanni Paolo II Lamezia T.
- G. Baggio** Presidente del Centro Studi Nazionale su Salute e Medicina di Genere - Professore Ordinario fr, Studioso Senior - Università di Padova
- A. Bianco** Direttore Scuola di Specializzazione in Igiene e Medicina Preventiva - Scuola di Medicina e Chirurgia - Dipartimento di Scienze della Salute Università degli Studi "Magna Graecia" di Catanzaro
- G. Berardelli** Dirigente Medico Infettivologo ASP CZ
- F. Bologna** Dirigente Medico Neurologo U.S.C. di Neurologia ASST Papa Giovanni Paolo XXIII Bergamo - Componente XII Commissione Camera dei Deputati
- A. M. Bruni** Responsabile SS Formazione ASP CZ
- M. Caloiero** Responsabile Struttura Complessa Pediatria Lamezia T.
- M. Calderazzo** Direttore Dipartimento di Medicina e della Specialità Mediche - ASP CZ
- S. Caristo** Dirigente Ospedaliero U.O. Geriatria Policlinico Materdomini Catanzaro
- R. Ceravolo** Direttore Cardiologia con UTIC - Lamezia T.
- F. Dattilo** Capo del Corpo Nazionale dei Vigili del Fuoco
- M. G. De Silvio** Responsabile di Struttura Semplice Unità Operativa Materno-Infantile ASL SA - Vice Presidente Nazionale GISeG
- C. Ermio** Direttore f.f. U.O. C. Neurologia ASP CZ
- M. F. Frisone** Dirigente Medico U.O.C Neurologia ASP CZ - Neuropsichiatra
- D. Gambardella** Medico in formazione specialistica in Chirurgia Generale presso UMG di Catanzaro
- P. Giustiniani** Professore Ordinario di Filosofia Teoretica nella sezione S. Tommaso D'Aquino Facoltà di Teologia dell'Italia Meridionale Napoli
- G. R. La Chimia** Medico di Medicina Generale ASP CZ
- M. R. La Gamba** Dirigente Medico presso SSD di dialisi ospedale Giovanni Paolo II di Lamezia T. ASP CZ
- L. Latella** Commissario Prefettizio ASP CZ
- I. Lazzaro** Direttore Sanitario ASP CZ
- A. Longo** Medico di Medicina Generale ASP CZ
- G. Mancuso** Direttore Struttura Complessa di Medicina Interna Ospedale Lamezia T.
- R. Manfredi** Direttore del Dipartimento di Salute Mentale e delle Dipendenze ASP CZ
- A. Marasco** Dirigente Medico I Livello specialista Disciplina Anatomia Patologica - U.O. di Anatomia Patologica Ospedale Giovanni Paolo II Lamezia T. ASP CZ
- L. Melillo** Ematologa - Responsabile U.O.S. Day Hospital e Ambulatori Ematologia IRCCS - Casa sollievo della sofferenza San Giovanni Rotondo
- P. Molinaro** Direttore f.f. U.O.C. di Oncologia del Presidio Ospedaliero di Lamezia T.
- A. Monardo** Direttore U.O.C. Anestesia e Rianimazione Presidio Ospedaliero Lamezia T.
- A. Moretti** Presidente Nazionale GISeG
- B. Mostacci** Neurologa IRCCS Istituto delle Scienze Neurologiche Bologna
- M. P. Muzzi** Referente del Percorso Rosa Aziendale dedicato al servizio di accompagnamento dei casi clinici segnalati - U.O. di Ostetricia e Ginecologia del presidio Lamezia T. ASP CZ
- T. Nardi** Formatore esperto in processi educativi e comunicazione relazionale - Padova
- R. Nicoletta** Dirigente Medico Centro Salute Mentale ASP CZ
- G. Perri** Dirigente Medico U.O. Malattie Infettive A.O.U. Mater Domini CZ
- M. G. Petronio** Professoressa ac presso scuola di Specializzazione di Igiene e Medicina Preventiva Università di Pisa
- C. Politi** Direttore U.O.C. di MEDICINA INTERNA - Ospedale F. Veneziale P.O. Isernia ASREM
- M. Renne** Responsabile Senologia Chirurgica A.O.U. Mater Domini Catanzaro
- G. Renne** Direttore Divisione di Uropatologia e Diagnostica Intraoperatoria IEO Milano
- R. Renne** Medico Autorizzato ASP CZ - Prof. a.c. Scuola di Specializzazione in Igiene e Medicina Preventiva UNICZ
- M. Rossi** Professore Associato di Ematologia Università Magna Graecia Catanzaro
- A. Ruggieri** Primo Ricercatore nel Centro di Riferimento per la Medicina di Genere ISS - Referente GISeG Regione Lazio
- F. Suriano** MD, PhD, Dirigente Medico, specialista in Urologia, c/o Ospedale Giovanni Paolo II Lamezia T.
- M. Tedesco** Direttore Dipartimento Chirurgico ASP CZ
- A. Vezzani** Presidente Nazionale AIDM

PROVIDER



**ASSOCIAZIONE ITALIANA
DONNE MEDICO**

SEZIONE DI LAMEZIA TERME

EVENTO n. 321558

Crediti ECM 40,2

(Al fine dell'ottenimento dei crediti è obbligatorio partecipare a tutte le sessioni)

**QUOTE PER NON SOCI AIDM E OPERATORI NON ASP CATANZARO
€ 50,00 + IVA**

CON IL CONTRIBUTO NON CONDIZIONANTE DI



CONVEGNO ACCREDITATO PER LE SEGUENTI CATEGORIE

Medici, Infermieri, Fisioterapisti, Biologi, Tecnici di Neurofisiopatologia, Farmacisti, Farmacisti Ospedalieri, Nutrizionisti, Tecnici di Radiologia, Psicologi, Assistenti Sociali, TSRM, Ortottisti, Tecnici di laboratorio

Evento in modalità FAD Sincrona su piattaforma FAD

<http://ecmupainuc.it/view/provider-aidm>

**PER INFORMAZIONI ED ISCRIZIONI
SEGRETERIA ORGANIZZATIVA**

Rombolà Morena Tourism and Event Consulting

Via F. Donati, 223 | 00126 Roma

info@morenarombola.it | morena.rombola@yahoo.it

Mob. +39 392 2234478 | Fax 06 96708905

UFFICIO FORMAZIONE ASP CZ Tel. 0968 208585 | formazione.tirocini@asp.cz.it