

CON IL PATROCINIO DI:



CON IL CONTRIBUTO NON CONDIZIONANTE DI:



## RESPONSABILI EVENTO

**Dott.ssa Federica Grosso**  
Responsabile S.S.D. Mesotelioma, Melanoma, Sarcoma  
AOU AL – *Presidente AIDM Sez. di Alessandria*

**Dott.ssa Maria Gabriella Saracco**  
Specialista Neurologia, Responsabile Centro Cefalee CDC  
(AT) – *Presidente AIDM Sez. di Asti*

## COMITATO SCIENTIFICO

**Dott.ssa Federica Grosso**  
Responsabile S.S.D. Mesotelioma, Melanoma, Sarcoma  
AOU AL – *Presidente AIDM Sez. di Alessandria*

**Dott.ssa Maria Gabriella Saracco**  
Specialista Neurologia, Responsabile Centro Cefalee CDC  
(AT) – *Presidente AIDM Sez. di Asti*

**Dott.ssa Esther Botto**  
MMG, Androloga – ASL AL

**Dott.ssa Cecilia Taverna**  
Dirigente Medico S.C. Anatomia Patologica, ASL AL

## SEGRETERIA ORGANIZZATIVA

**Giulia Prato**

I dati anagrafici (nome, cognome, data e luogo di nascita, indirizzo completo, recapito telefonico, e-mail, codice fiscale, qualifica e numero d'iscrizione all'ordine) per l'iscrizione devono essere inviati a:  
[giuliaprato@hotmail.it](mailto:giuliaprato@hotmail.it)

*I crediti ECM saranno assegnati solo a chi avrà partecipato all'intera giornata formativa e saranno accettate le prime 80 iscrizioni*

L'evento è stato accreditato con N° 7 crediti formativi ECM per:

Biologi – Nutrizionisti – Dietisti – Farmacisti – Fisioterapisti – Infermieri – Logopedisti – Medici (tutte le specializzazioni) – Odontoiatri – Ostetriche – Psicologi – Tecnici radiologi

*Si ringraziano tutti coloro che hanno contribuito alla realizzazione dell'evento*



ASSOCIAZIONE ITALIANA  
**DONNE MEDICO**  
Sez. di Alessandria - Sez. di Asti

**LA SALUTE È BELLEZZA:  
UN APPROCCIO OLISTICO PER IL BENESSERE  
- ONE HEALTH E STILI DI VITA**

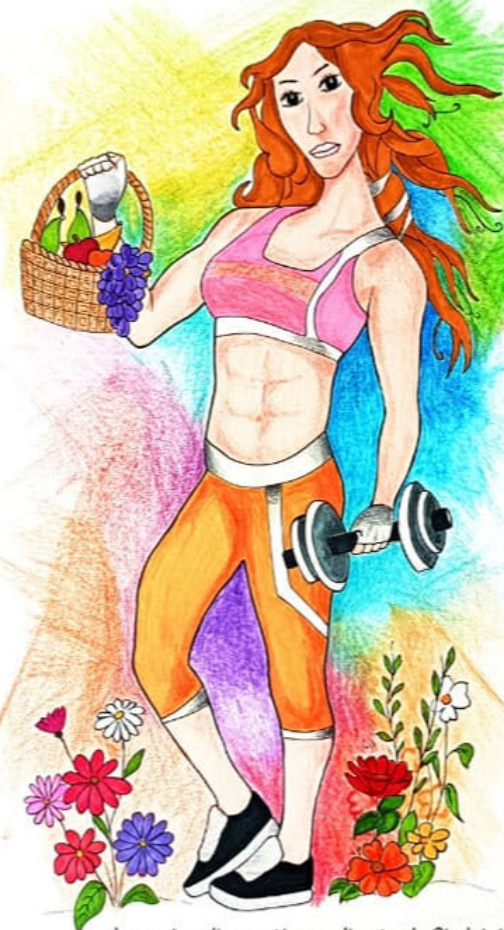


Immagine di copertina realizzata da Pierluigi Cavallero  
Pierart\_1984

**24 MAGGIO 2025**

**Teatro Civico di Moncalvo**  
Piazza Garibaldi 1 - 14036 Moncalvo (AT)

## RAZIONALE SCIENTIFICO

In un mondo in cui la salute individuale è strettamente interconnessa con il benessere della collettività e dell'ambiente, il congresso "La Salute è Bellezza: un approccio olistico per il benessere – One Health e stili di vita" propone un approccio olistico, integrando le migliori pratiche mediche ed i principi di One Health.

Questo approccio mette al centro la connessione tra salute umana, benessere sociale e sostenibilità, proponendo strategie preventive e curative per una salute completa.

L'incontro riunisce esperti della medicina funzionale, preventiva, estetica ed integrata per affrontare come i nuovi approcci olistici e le tecniche innovative possano potenziare la qualità della vita delle donne.

Tra salute, bellezza e benessere, i partecipanti esploreranno come uno stile di vita sano e consapevole possa trasformare la vita quotidiana e migliorare la salute globale.

## PROGRAMMA

8.30	Registrazione partecipanti
8.45 – 9.00	Saluto delle autorità
9.00 – 9.15	Introduzione al tema <i>F. Grosso – Presidente AIDM Alessandria</i> <i>M. G. Saracco – Presidente AIDM Asti</i>

### I SESSIONE

Moderatori: *N. Muccioli – V. Palermo*

9.15 – 9.35	One Health e stili di vita <i>S. Preite</i>
9.35 – 9.55	Animali – pillola: quando gli affetti diventano medicine <i>F. Fassola</i>
9.55 – 10.15	Arte come prevenzione e cura <i>R. Ravazzani</i>
10.15 – 10.35	Medicina funzionale e approccio olistico alla salute <i>S. Camilli</i>
OPEN COFFEE	

### II SESSIONE

Moderatori: *S. Carzino – G. D'Amico – O. De Alexandris*

10.35 – 10.55	Microbiota intestinale: l'equilibrio invisibile che nutre la salute – <i>M. Novi</i>
10.55 – 11.15	Medicina estetica e benessere <i>M. Gatti</i>
11.15 – 11.35	Il sorriso come fonte di benessere: l'odontoiatria al servizio della salute – <i>S. Grasso</i>
11.35 – 11.55	La colonna vertebrale: l'importanza di una postura funzionale – <i>M. Sonaglio</i>
11.55 – 12.30	DISCUSSIONE INTERATTIVA
12.30 – 13.30	LIGHT LUNCH

### III SESSIONE

Moderatori: *C. Taverna – P. Cecchini – D. Timon*

13.30 – 13.50	Sindrome metabolica: riconoscerla ed affrontarla con un approccio integrato – <i>E. Cantino</i>
13.50 – 14.20	Gli stili di vita in epatologia e gastroenterologia in ottica di genere – <i>V. Boano – S. Bonetto</i>
14.20 – 14.40	Sport e attività fisica: impatto a livello di salute ed anti-aging – <i>C. Verdini</i>
14.40 – 15.00	Prevenire la riabilitazione: come ridurre il rischio di infortuni negli sportivi improvvisati – <i>L. Di Filippo</i>
15.00 – 15.20	Dieta in ottica di benessere <i>F. Favareto</i>
15.20 – 16.30	<b>TAVOLA ROTONDA</b> – Moderatori: <i>G. Notarianni – M. Jarre</i> Intervista agli "addetti alla salute e al benessere"  Risposte in campo nutrizionistico – <i>B. Cameletti</i> Risposte in campo infermieristico – <i>G. Colangelo</i> Risposte in campo della Pet Therapy – <i>M. G. Daquarti</i> Risposte in campo psicologico – <i>I. Lombardi</i> Risposte in campo farmaceutico – <i>V. Morra</i>
16.30 – 17.00	DISCUSSIONE INTERATTIVA E CONCLUSIONI
17.00 – 17.20	Test ECM
17.20	Chiusura lavori

## RELATORI E MODERATORI

<b>Boano Valentina</b> Dirigente Medico SOC Gastroenterologia, O. C. Massaia ASL AT
<b>Bonetto Silvia</b> Dirigente Medico SOC Gastroenterologia, O. C. Massaia ASL AT
<b>Botto Esther</b> MMG, Androloga, ASL AL
<b>Cameletti Barbara</b> Dietista, AOU AL
<b>Camilli Sabrina</b> Pediatria, ASL AL, esperta in Omotossicologia, Medicina funzionale integrata
<b>Cantino Elena</b> Dirigente Medico SOC Malattie Metaboliche e Diabetologia, O. C. Massaia ASL AT
<b>Carzino Simonetta</b> Odontoiatra, Studio Carzino (AT)
<b>Cecchini Paolo</b> Medico Chirurgo Odontoiatria, specialista in Medicina dello Sport
<b>Colangelo Giovanna</b> Infermiera di libera professione
<b>D'Amico Gabriella</b> Specialista in Anestesia e Rianimazione, vol. Terapia del Dolore e Cure Palliative "F. Minetti", vol. CRI
<b>Daquarti Maria Grazia</b> Professionista e formatrice interventi assistiti con animali settore cinofilo
<b>De Alexandris Orietta</b> MMG, specialista in Ostetricia e Ginecologia, ASL AL
<b>Di Filippo Luigi</b> Fisioterapista, Osteopata, Direttore Generale Centro FisiAnalysis Maedica (AL)
<b>Fassola Franco</b> Veterinario, esperto in comportamento animale e interventi assistiti con animali, Tanatologo
<b>Favareto Flavia</b> Responsabile S.S. Dietologia e Nutrizione Clinica, AOU AL
<b>Gatti Margherita</b> Medico Chirurgo Odontoiatra, Medico Estetico, Studio Dentistico Gatti&Cima (AL)
<b>Grasso Sara</b> Odontoiatra, Studio Dent. Ass.to Chiappino Grasso (AL)
<b>Grosso Federica</b> Responsabile S.S.D. Mesotelioma, Melanoma, Sarcoma, AOU AL – <i>Presidente AIDM Sez. Alessandria</i>
<b>Jarre Monica</b> Corrispondente per La Nuova Provincia (AT)
<b>Lombardi Ilaria</b> Psicoterapeuta, Neuropsicologa, Studio Medico Mind (AT)
<b>Morra Veronica</b> Farmacista libero-professionista (AT)
<b>Muccioli Nicoletta</b> MMG, esperta in nutrizione, ASL AT
<b>Notarianni Genny</b> Giornalista
<b>Novi Marialuisa</b> Responsabile S.S. Gastroenterologia Oncologica e Endoscopia d'urgenza, AOU (AL)
<b>Palermo Vincenza</b> Medico Legale, Direttore S.C. Risk Management, ASL TO 4
<b>Preite Sandra</b> MMG, specialista in Medicina dello Sport, ASL AL - Referente One Health, Acqui Terme (AL)
<b>Ravazzani Romano</b> MMG, specialista in NPI, Psicoterapeuta, fondatore Ambulatorio dell'Arte (TO)
<b>Saracco Maria Gabriella</b> Specialista Neurologia, Responsabile Centro Cefalee CDC (AT) – <i>Presidente AIDM Sez. Asti</i>
<b>Sonaglio Manuela</b> Fisioterapista, Osteopata, Studio Specialistico Sonaglio (AL)
<b>Taverna Cecilia</b> Dirigente Medico S.C. Anatomia Patologica, ASL AL
<b>Timon Daniela</b> MMG, specialista in Ostetricia e Ginecologia, ASL AT
<b>Verdini Chiara</b> Specialista ambulatoriale Medicina dello Sport, ASL AL